

Настройка GPRS-модема EL-3100 для работы с Взлет СП по GPRS

GPRS-модем EL-3100 с Взлет СП можно использовать в двух вариантах: без отправки модемом пакета идентификации и с отправкой модемом пакета идентификации.

Настройка модема производится в программе EL3100 CONFIGURATION TOOL.

ServerMode 1	ServerMode 2	Service	File system	Apps	Splitter	
Main	Mobile Network	SMS	Server El	Server 1	Server 2	Events

Firmware: 1.3.117
IMEI: 865006040081664
ICCID: 897010210695497067FF
Mobile operator: MegaFon
Device model code: EL3100
Lock level: UNLOCKED
Signal strength: -73dBm

READ SETTINGS WRITE SETTINGS

Настройка GPRS-модема EL-3100 для работы с Взлет СП без пакета идентификации

Для работы GPRS-модема EL-3100 с Взлет СП без пакета идентификации можно использовать тип подключения "GPRS-модем без идентификации". В этом случае будет использоваться уникальный, заданный в настройках группы подключения TCP-порт опроса.

В программе EL3100 CONFIGURATION TOOL на вкладке Server 1 в поле "Protocol" необходимо выбрать "TRANSPARENT MODE", затем указать IP-адрес и порт компьютера с сервером Взлет СП. После чего выполнить запись, нажав кнопку "WRITE SETTINGS".

ServerMode 1	ServerMode 2	Service	File system	Apps	Splitter	
Main	Mobile Network	SMS	Server El	Server 1	Server 2	Events

Connection enabled: True
Protocol: TRANSPARENT MODE
Address list: 8.8.8.8:2128 0.0.0.0 0.0.0.0 0.0.0.0 0.0.0.0 0.0.0.0 0.0.0.0 0.0.0.0
Scheduler: Always online
Interface: RS232
Baud rate: 9600
Framing parameters: 8N1
Packet timeout: 100
Transparent mode identification:
Custom ID (HEX): 00000000000000000000000000000000
Connection status: Connected

GENERATE SMS READ SETTINGS WRITE SETTINGS

Настройка GPRS-модема EL-3100 для работы с Взлет СП с пакетом идентификации

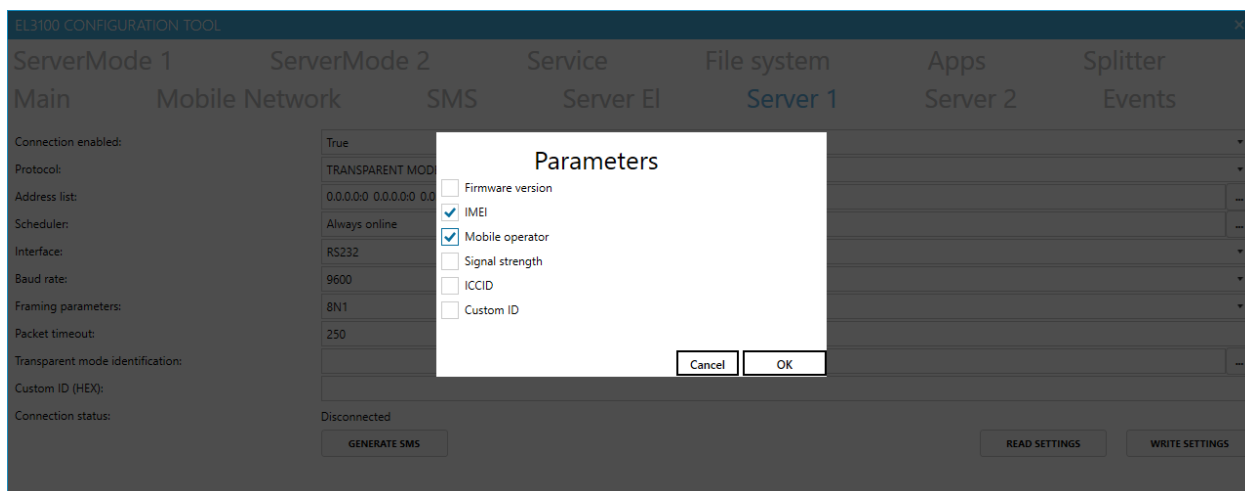
Для обслуживания подключений GPRS-модемов EL-3100 к общему TCP-порту "Порт для входящих соединений адаптеров связи" сервера Взлет СП необходимо, чтобы модем при подключении отправлял пакет идентификации. Для этого необходимо настроить его должным образом.

В программе EL3100 CONFIGURATION TOOL на вкладке Server 1 в поле "Protocol" необходимо выбрать "TRANSPARENT MODE", затем указать IP-адрес и порт компьютера с сервером Взлет СП.

В списке "Transparent mode identification" необходимо выбрать параметры:

IMEI;

Mobile operator.



После чего выполнить запись, нажав кнопку "WRITE SETTINGS".